

وسایل جانبی در کامپیوتر:

هر وسیله ای که خارج از واحد سیستم (Case) قرار داشته باشد وسیله جانبی نامیده میشود. در اغلب سیستم های کامپیوتری (Keyboard) سه وسیله جانبی ضروری موسوم به صفحه کلید (Mouse) ماوس، (Monitor) و صفحه نمایش وجود دارد (این وسایل به قدری ضروری هستند که به نظر می رسد باید جزو وسایل اصلی قلمداد گردند)

ماوس (Mouse) :

استفاده از موس در کامپیوتر از سال 1984 و همزمان با معرفی مکینتاش آغاز گردید . با عرضه موس کاربران قادر به استفاده از سیستم و نرم افزار های مورد نظر خود با سهولت بیشتری شدند . امروزه موس دارای جایگاه خاص خود است. موس قادر به تشخیص حرکت و کلیک بوده و پس از تشخیص لازم ، اطلاعات مورد نیاز برای کامپیوتر ارسال تا عملیات لازم انجام گیرد. موس ابزاری ورودی است که به کاربر اجازه میدهد به اقلام موجود بر روی صفحه تصویر اشاره و آنها را انتخاب کند . ساختار اصلی ماوس متشکل از یک وسیله کوچک که در دست جای میگیرد و چند دکمه مسطح روی آن است. زیر ماوس یک بخش جهت یاب قرار دارد . کل این مجموعه نیز به وسیله سیمی به کامپیوتر متصل می شود. با حرکت ماوس توسط کاربر اشاره گر ماوس بر روی صفحه تصویر به طور همزمان به همان سمت حرکت میکند .

صفحه کلید :

صفحه کلید، متداولترین وسیله ورود اطلاعات در کامپیوتر است. صفحه کلیدها از بدو استفاده در کامپیوتر، تاکنون کمتر دستخوش تغییراتی شده اند. اغلب تغییرات اعمال شده در رابطه با ، صفحه کلید، افزودن کلیدهای خاص به منظور انجام خواسته های مورد نظر است. کامپیوترهای laptop دارای صفحه کلیدهای مختص بخود بوده که آرایش کلیدها بر روی آنان با صفحه کلیدهای استاندارد متفاوت است.

صفحه کلید ویندوز، کلیدهای اضافه ای را معرفی نمود کلیدهای Windows یا Start و یک کلید Application نمونه هائی در این زمینه می باشند. Keyboard نیز یکی از وسایل ورودی کامپیوتر به شمار می آید.

صفحه نمایش:

به صفحه نمایش کامپیوتر مانیتور (به معنی آگاهی دهنده) گفته میشود . چرا که برای آگاهی یافتن از وقایعی که در کامپیوتر شما در حال وقوع هستند استفاده میکند . مانیتور از وسایل خروجی کامپیوتر میباشد.

آموزش ویندوز 7 :

آموزش آن را قدم به قدم شروع می‌کنیم:

● روشن کردن کامپیوتر :

بافشردندکمه power برروي case، کامپیوتر را روشن می‌کنیم ویندوز بوت شده و بعد از صفحه خوش آمد گوئی صفحه desk top ویندوز آشکار می‌گردد. این صفحه خالی از هر نوع آیکون می‌باشد و ما بعداً آیکن های ضروری را در صورت لزوم به آن اضافه خواهیم کرد.

اجزای میزکار:

1- کاغذ دیواری یا زمینه (Background)

2- سطل زباله (Recycle Bin)



3- نوار وظیفه (Taskbar)



4- ناحیه اعلان (Notification area)



5- دکمه استارت (Start)



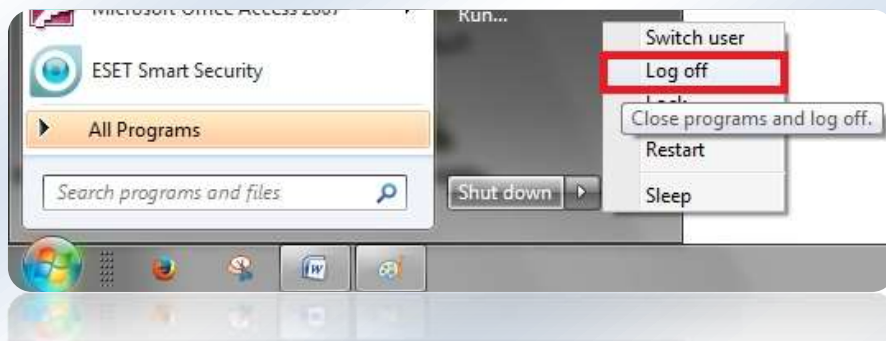
● برقراری ارتباط با ویندوز یا (log on):

ویندوز 7 به گونه‌ای طراحی شده است که می‌تواند توسط چند کاربر مورد استفاده قرار گیرد. اگر شما در طول نصب ویندوز اشتراك کاربری‌های متعددی را ایجاد کرده اید بعد از روشن کردن کامپیوتر ویندوز وارد صفحه welcome یا خوش آمد گوئی می‌شود که در آنجا اسم تمامی کاربران آورده شده است. نام کاربری خود را انتخاب کرده و وارد آن شوید در صورت لزوم رمز خود را وارد کنید. (اگر برای خود رمز یا password در نظر گرفته‌اید)

● **خروج از ویندوز یا (log off) :**

نقطه مقابل log on می باشد . وقتی کارتان با ویندوز تمام شد با اجرای این دستور ویندوز تمام برنامه های باز شما را بسته و اگر تغییری در پنجره ها ایجاد کرده باشید قبل از بستن از شما راجع به ذخیره تغییرات سوال خواهد کرد البته بهتر است خودتان قبل از خروج از ویندوز پنجره های باز را ببندید چرا که در این صورت تسلط بیشتری بر روی برنامه ها خواهید داشت. برای خروج از ویندوز به این ترتیب عمل کنید:

- 1- روی دکمه start کلیک کنید
- 2- روی زیرمنوی shut down بروید
- 3- از کادر باز شده روی دکمه log off کلیک کنید
- 4- در صورتی که فایل های ذخیره نشده داشته باشید ویندوز پیامی بابت ذخیره آنها به شما می دهد. No یا yes را انتخاب کنید سپس ویندوز صفحه welcome را نمایش می دهد که شما یا دیگر کاربران می توانند log on شوند.



● **تغییر از یک کاربر به کاربر دیگر (Switch user):**

این عمل مثل log off کردن می باشد با این تفاوت که در سوئیچ کردن ما بدون این که پرونده های باز را ببندیم، می توانیم کامپیوتر را در اختیار سایر کاربران قرار داده و بعد از اتمام کار آنها به صفحه خود برگشته و کارمان را ادامه دهیم. برای سوئیچ کردن به این ترتیب عمل کنید:

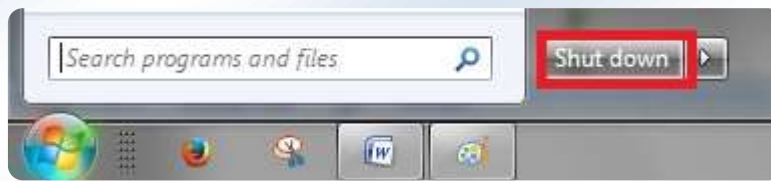
- 1- روی دکمه start کلیک کنید
- 2- روی زیرمنوی shut down بروید
- 3- از کادر باز شده روی دکمه user Switch کلیک کنید
- 4- ویندوز صفحه welcome را نشان می دهد که سایر کاربران می توانند وارد شوند



● خاموش کردن کامپیوتر یا قطع اجرای ویندوز (Shut down) :

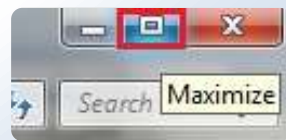
وقتی کارتان با کامپیوتر تمام شد و تمام برنامه‌ها را بستید برای خاموش کردن کامپیوترتان به ترتیب زیر عمل کنید:

- 1- دکمه start را کلیک کنید
- 2- روی دکمه shut down کلیک کنید ویندوز به طور خودکار کامپیوتر و مانیتور را خاموش می‌کند. بعضی کامپیوترها دارای ویژگی Standby هستند(تعلیق). کامپیوتر در حالت standby روشن می‌ماند ولی CDROM و فن‌ها و مانیتور خاموش شده و کامپیوتر در حالت آماده‌باش به سر می‌برد.



● کار بر روی پنجره‌ها:

- یک پنجره باز را بر روی desktop در نظر بگیرید این پنجره دارای مشخصات زیر می‌باشد:
- 1- دکمه Maximize که برای بزرگ کردن پنجره به کار می‌رود و بعد از بزرگ کردن کلیک مجدد این دکمه پنجره را Restore کرده و به حالت قبل از بزرگ کردن برمی‌گرداند



- 2- دکمه Minimized که پنجره را کوچک کرده و به صورت یک دکمه روی نوار پایین صفحه میزکار که Taskbar و نوار وظیفه نامیده می‌شود قرار می‌دهد.



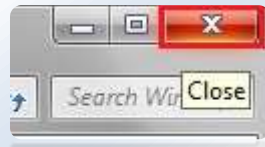
- 3- برای بازیابی یک پنجره کوچک شده بر روی دکمه آن روی Taskbar کلیک می‌کنیم



4- برای تغییر اندازه يك پنجره نشانه گر ماوس را روی لبه یا گوشه پنجره قرارداده در این حالت نشانه گر ماوس تبدیل به يك پیکان دوطرفه می‌شود در این حالت کلیک چپ کرده و پنجره را به اندازه دلخواه بزرگ یا کوچک می‌کنیم

5- برای حرکت دادن پنجره بر روی نوار عنوان (Title Bar) آن کلیک چپ کرده و آنرا به هر جا که لازم است می‌کشیم

6- در نهایت بعد از اتمام کارمان با يك پنجره دکمه close واقع در گوشه سمت راست بالای پنجره را کلیک می‌کنیم .



● استفاده از Taskbar برای دسترسی به يك پنجره :

هر پنجره ای که ما باز می‌کنیم در نوار وظیفه يك دکمه اختصاصی برای آن پنجره پدید می‌آید. که مابرای دستیابی به آن پنجره کافی است بر روی دکمه آن کلیک کنیم. دکمه مربوط به پنجره فعال به صورت پررنگ‌تر (Highlight) دیده می‌شود .
يك بار کلیک بر روی دکمه يك پنجره آن را باز و کلیک دوباره روی دکمه آنرا دوباره به يك دکمه تبدیل می‌کند.



● منوی استارت (Start) :

همان‌طور که در شکل زیر می‌بینید منوی استارت از پنج منطقه تشکیل یافته است
قسمت 1 : مربوط به برنامه‌های سنجاق شده (pin) شما در منوی استارت می‌باشد و هیچوقت تغییر نمی‌کند ولي شما می‌توانید باتوجه به نیازتان برنامه‌هایی را به آن اضافه یا کم کنید
قسمت 2 : مربوط به برنامه‌هایی است که زیاد کاربرد دارد و آخرین برنامه‌های استفاده شده توسط شما در این مکان دیده می‌شود
قسمت‌های 3 و 4 و 5 : آیتم‌های منوی استارت را نشان می‌دهد .

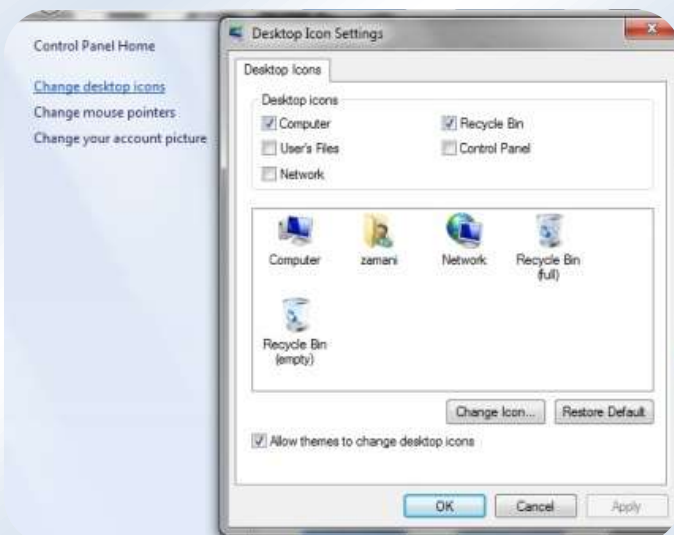


• **برگرداندن شمایل‌های ویندوز بر روی Desktop :**

ویندوز 7 به‌طور پیش‌فرض از قراردادن شمایل‌های Explorer، Documents، Computer بر روی میزکار (Desktop) خودداری میکند و این مساله برای کاربرانی که مدت‌ها سابقه کار با سیستم‌های قبلی ویندوز را داشته‌اند کمی مشکل و عجیب است.

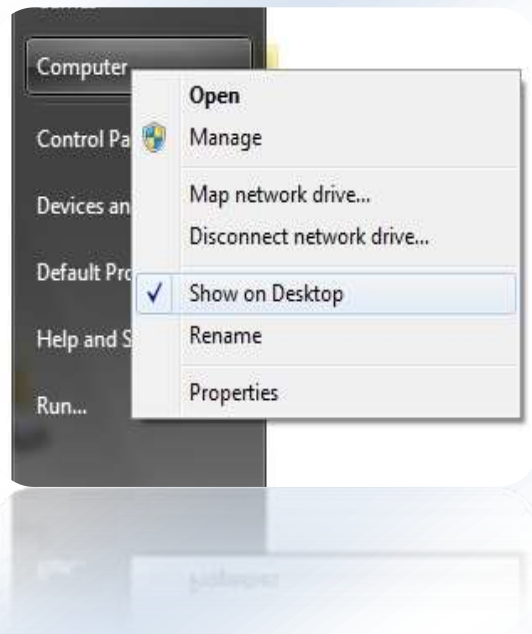
برای بازگرداندن این نمادها به میزکار خود از روش زیر استفاده کنید :

- 1- بر روی يك قسمت خالي میزکار Right-Click کنید و personalize را انتخاب‌نمایید
- 2- از پنجره باز شده عبارت Change desktop icons انتخاب کنید
- 3- حالا میتوانید هر گزینه‌ای که مایل هستید را در قسمت Desktop icons انتخاب کنید تا بر روی میزکار شما نمایش داده شود
- 4- پس از انتخاب آیکن‌های مورد نظر Ok را بزنید.



همچنین می‌توانید Computers و Documents را با مراجعه به منوی Start و Right-Click کرد هرکدام از این دو و انتخاب گزینه Show on Desktop این دوکنترل را به میزکار خود برگردانید و همچنین برعکس.

طبق شکل روبه رو:



● جستجو کردن فایلها یا Search :

اگر تعداد زیادی فایل ایجاد کرده اید به احتمال زیاد بعد از مدتی مکان بعضی از فایلها را فراموش خواهید کرد . ویندوز برای حل این مشکل يك ویژگی به نام جستجوگر را در اختیار کاربران خود قرار داده است. این جست و جوگر انعطاف پذیری زیادی داشته و بسیار مفید است.

برای این کار روی منور استارت بروید و در کادر Search programs and files نام برنامه یا فایل مورد نظر را بنویسید.

با زدن کلید Enter عبارت مورد جست و جو یافت می شود.

